



## CELLE-HANNOVER-BERLIN EIN NETZWERK FÜR UNSERE STADT

Wir alle kennen seit Kindertagen das Sprüchlein „**Gemeinsam sind wir stark**“. Und tatsächlich: Es ist unsere Stärke als CDU Celle, dass wir auf unsere Abgeordneten Thomas Adasch, Karl-Heinrich Langspecht† und Henning Otte zurückgreifen konnten und können. Dank ihrer Unterstützung haben wir einen direkten Draht zu allen Ministerien, Spitzenverbänden und maßgeblichen Entscheidungsträgern in Hannover und Berlin. Das unterscheidet uns von lokalen Wählergemeinschaften oder Bürgerinitiativen. Nur ein aktuelles Beispiel: Derzeit arbeiten wir mit Hochdruck an einer zukunftsorientierten Lösung für die Nachnutzung der Kaserne an der Hohen Wende. Dies ist nur vorstellbar im gemeinsamen Wirken auf Landes- und Bundesebene.

**Gut, dass unser Celle ein so ein starkes Netzwerk hat.**



## PLANEN UND BAUEN

### Wegweisende Stadtentwicklung macht Celle attraktiv

Die CDU ist die Partei einer nachhaltigen Stadtentwicklung. Das urbane Herz unserer Stadt, die Altstadt, bleibt nur lebendig, wenn dort Wohnen und Einkaufen möglich sind. Zum Leben in der Innenstadt gehören angemessene Versorgungsmöglichkeiten, zeitgemäße Verkehrsverbindungen mit Park- und Garagenplätzen sowie eine umweltschonende Energieversorgung. Die Belange des Denkmalschutzes sind dabei wichtig, aber nicht die alleinige Richtlinie.

Die Celler Altstadt ist ein Einkaufszentrum, dessen besonderen Charme wir weiterentwickeln wollen. Eine gesonderte Center-Lösung wird dafür nicht benötigt.



Den Herausforderungen des demografischen Umbruchs begegnen wir mit einer aktiven, nachhaltigen Stadtentwicklung. Die Entwicklung von Neubaugebieten muss mit Blick auf das bereits vorhandene Wohnraumangebot mit Augenmaß erfolgen. Dies gilt auch für Planung und Entwicklung der Allerinsel. Grundsätzlich setzen wir dabei zukünftig noch stärker auf die Initiative privater Investoren.

## VERKEHR

### Verkehrspolitik muss den Menschen dienen

Die CDU ist die Partei, die Mobilität aller unterstützt. In der mittelständisch-ländlich geprägten Struktur Celles können öffentliche Verkehrsmittel die Mobilitätsbedürfnisse der Bürger nur zum Teil erfüllen. Ziel muss es sein, einen reibungslosen Individualverkehr unter Berücksichtigung von Sicherheit, Ökologie und Denkmalschutz zu ermöglichen.

Wir setzen auf ein Miteinander, das das Interesse von Fußgängern, Rad- und Autofahrern gleichermaßen berücksichtigt. Wir sagen aber auch deutlich: Wenn Celles Altstadt attraktiv und lebendig bleiben soll, muss sie auch für Autofah-

rer gut zu erreichen sein. Unser Ziel ist ein zügiger Umbau des Neumarktes und die Öffnung des Nordwalls auch in West-Ost-Richtung. Für notwendige Investitionen in zusätzlichen Parkraum wollen wir private Investoren einbeziehen.

Ebenfalls ein vordringliches Anliegen der CDU bleibt der zügige Weiterbau der Ostumgehung Celle. Sie ist für uns Voraussetzung für nachhaltige Wirtschaftsansiedlung.

Gleichzeitig ist für uns die Aufrechterhaltung des ÖPNV und die Entwicklung des Radwegesystems von besonderer Bedeutung. Wir setzen uns für die Aufnahme unserer Stadt in den Verkehrsverbund Hannover (GVH) ein.

Jegliche Veränderungen in der Verkehrsinfrastruktur müssen neben den Sicherheitsanforderungen auch der weitest möglichen Barrierefreiheit und einem modernen, einheitlichen und – in jeder Hinsicht – aufgeräumten Erscheinungsbild unserer Stadt Rechnung tragen.





## WIRTSCHAFT

### Celle muss über sich als Residenzstadt hinauswachsen

Die CDU ist die Partei der wirtschaftlichen Kompetenz und Kreativität. Wir werden die Stärkung Celles als Wirtschafts- und Wohnstandort und damit auch die Verbreiterung der Einnahmehasis für den städtischen Haushalt nachhaltig vorantreiben. Wirtschaftliche Erweiterung, insbesondere im Mittelstand, bedeutet immer auch Ausbildungsplätze für junge Menschen. Celle muss mehr in die Verbesserung der Ansiedlungsvoraussetzungen und die Anwerbung von Wirtschaftsbetrieben und Freiberuflern investieren.

### Lokales Bündnis für Arbeit

Die CDU tritt dafür ein, die staatliche Arbeitsvermittlung auf lokaler Ebene mit einer Vielfalt

von Initiativen zur persönlichen Betreuung und Begleitung von Langzeitarbeitslosen zu ergänzen, um deren Chancen auf eine dauerhafte Beschäftigung im ersten Arbeitsmarkt zu verbessern. Hinsichtlich der Finanzierung setzen wir auf die Kreativität bürgerlichen Engagements von Arbeitgebern, Arbeitnehmern, privaten Arbeitsvermittlern, Verbänden und ehrenamtlich Tätigen, um dieses Ziel zu erreichen.

## ENERGIE UND KLIMASCHUTZ

### Umweltschutz braucht Augenmaß

Die CDU ist die Partei, die den Klimaschutz aktiv vorantreibt. Regenerative Energieversorgung (auch in Privathaushalten) wird aus den dem Klimaschutzbeirat zur Verfügung stehenden Mitteln bezuschusst. Zu seiner Verstärkung wollen wir weitere Mittel aus öffentlichen und privaten Quellen einwerben.

Im Celler Stadtgebiet gibt es nur noch wenige landwirtschaftliche Familienbetriebe. Die CDU sieht es als ihre Aufgabe, sich um Existenz erhaltende Rahmenbedingungen für diese Betriebe einzusetzen. Unsere Kulturlandschaft verdanken wir in hohem Maße den Landwirten, die sie pflegen.

Der weitere Aufbau von Biogasanlagen soll bei Nutzung der Abwärme, mit Augenmaß und unter Beachtung der ökologischen Folgen für Ackerbau und Landschaft genehmigt werden.

Zum Ausbau von Celle als Kompetenz-Standort für geothermische Energie müssen das Engagement der Wirtschaft und der Forschung gestärkt werden.





## FAMILIE

### Damit sich Familien in Celle wohl fühlen

Die CDU ist die Partei, die für Familienfreundlichkeit in Celle steht. Wir wollen sie stärken durch

- flexible und erweiterte Kinderbetreuungs-möglichkeiten
- Förderung familienfreundlicher Personalpolitik in Unternehmen
- Ausweitung der bestmöglichen Bildungsangebote

- Unterstützung von privaten Initiativen und des Ehrenamtes.

Wir wollen auf Bedürfnisse von Kindern und Jugendlichen eingehen und diese auch bei der Stadtplanung berücksichtigen.

Wir sind uns der Fürsorgepflicht für unsere Senioren bewusst und möchten, dass sie möglichst lange eigenverantwortlich ihr Leben in ihrer gewohnten Umgebung gestalten können.

Die CDU setzt sich ein für die Barrierefreiheit in allen öffentlichen Gebäuden und Einrichtungen, die durch die Stadt gefördert werden.



## INTEGRATION

### Kulturelle Vielfalt durch Integration ermöglichen

Die CDU ist die Partei, die den Mut zum Umgang mit kultureller Vielfalt fördern will durch

- Projekte, die gemeinsames Lernen
- und gemeinsame Leistung für die Gemeinschaft ermöglichen
- Ehrenämter, die das Miteinander stärken
- Ein klares „Ja“ zur Integration von Neubürgern aus anderen Kulturkreisen – und ein offenes Ohr bei allen für das, was wir von einander lernen können.





## BILDUNG UND KULTUR

### Bildung und Kultur brauchen Vielfalt und Beständigkeit

Die CDU ist die Partei, die sich für den Erhalt der leistungsfähigen Celler Gymnasien mit ihren unterschiedlichen Schwerpunkten einsetzt.

Die weiterführenden Schulen müssen in der Trägerschaft des Kreises bleiben, da nur so eine kostenbewusste und inhaltlich koordinierte Schul-

landschaft möglich bleibt.

Neben der Optimierung der Ganztagsbetreuung in den Grundschulen (z.B. Verbesserung der Betreuungszeiten, Zusatzangebote, nachmittägliche Arbeitsgemeinschaften) ist eine flexible Gestaltung für Familien, deren Kinder nicht am Ganztagsunterricht teilnehmen, zu gewährleisten.

Ein starkes Bildungsangebot ist eng verknüpft

mit der Stärkung des kulturellen Lebens in unserer Stadt. Die Einrichtungen in Celle, die Kunst und Kultur pflegen und Veranstaltungen anbieten, sollen noch enger mit unseren Schulen vernetzt werden. Dafür müssen sie in ihrer Leistungsfähigkeit gestärkt werden. Dies zu tun, liegt der CDU besonders am Herzen.

## FREIZEIT UND SPORT

### Attraktive Angebote und ehrenamtliches Engagement fördern

Die CDU ist die Partei, die sich für die gezielte Förderung von Sport und Freizeitangeboten einsetzt. Ehrenamtliche sind in diesen Bereichen hoch engagiert, und die CDU will die Basis für dieses Engagement auch künftig stärken. Die Angebote in Celle müssen bei Interessenten noch besser beworben werden: die Tourismus & Stadtmarketing GmbH (TSC) soll auch hier tätig werden.

*Geben Sie uns  
alle Ihre Stimmen*

~~XXX~~ **CDU**





Celles historische Innenstadt muss ein Magnet für Besucher aus dem In- und Ausland bleiben. Dafür wollen wir auch Celles Rolle in der Geschichte der europäischen Königshäuser stärker ins Blickfeld rücken.



Die Sportvereine leisten in erheblichem Umfang Jugend-, Integrations- und Präventionsarbeit. In den Sportvereinen wird wertvolle Arbeit für unsere Gesellschaft geleistet, die Arbeit in den Vereinen ist Sozialarbeit. Engagement in



den Sportvereinen, insbesondere die Jugendarbeit, muss die Stadt ermutigen und finanziell fördern. Die räumlichen und infrastrukturellen Voraussetzungen für sportliche Aktivitäten und Veranstaltungen müssen dafür erhalten bleiben.





## **GESUNDHEIT**

### **Medizinische Versorgung auf hohem Niveau sichern**

Die CDU ist die Partei, die sich für medizinische Versorgung auf hohem Niveau einsetzt.

Das Allgemeine Krankenhaus (AKH) mit dem St. Josefstift sollen eine hochwertige medizinische Versorgung sicherstellen. Von deren großer Bandbreite profitieren die Bürger der Stadt Celle und des Landkreises. Die CDU hat sich in der Vergangenheit für den Ausbau des AKH im Verbund mit dem St. Josefstift und dem Peiner Krankenhaus eingesetzt. Durch diesen Verbund

ist das AKH für den Wettbewerb mit Großklinien gestärkt worden.

Wir setzen uns auch weiterhin für die kommunale Trägerschaft unserer Krankenhäuser ein, um den Patienten ortsnahe Qualität in der Behandlung im Krankenhaus und den Mitarbeitern sichere Arbeitsplätze zu erhalten.

Wesentliche Träger der medizinischen Versorgung sind die niedergelassenen Ärzte; deren Ansiedlung darf nicht durch überzogene baurechtliche Auflagen behindert werden.

## **SICHERHEIT**

### **Sich in Celle sicher fühlen**

Die CDU ist die Partei, für die die Sicherheit der Bürgerinnen und Bürger einen besonders hohen Stellenwert hat.

Sicherheit und Ordnung sind elementare Voraussetzungen für die Lebensqualität in einer Stadt. Wir wollen den erfolgreichen Weg einer sicheren Stadt fortsetzen. Besondere Aufmerksamkeit ist an einigen Brennpunkten erforderlich. Wir möchten größtmögliche Sicherheit für alle an jedem Ort erreichen. Dazu gehört auch mehr Präsenz der Polizei in der Öffentlichkeit.



Wir wollen erreichen, dass der Bahnhof länger als jetzt, auch in den Tagesrandstunden, personell besetzt ist.

Unsere Feuerwehren beweisen tagtäglich ihre Einsatzbereitschaft und ihre Leistungsfähigkeit. Sie sind Musterbeispiele für bürgerliche Selbsthilfe. Wir werden dafür sorgen, dass ihre Einsatzfähigkeit erhalten bleibt, damit wir für Notfälle und Katastrophen auch zukünftig gewappnet sind.

## FINANZEN

### Vorfahrt für finanzwirtschaftliche Vernunft

Die CDU ist die Partei der finanziellen Solidität und Ehrlichkeit.

Oberstes Ziel verantwortlicher Kommunalpolitik muss sein, Celle im demografischen Umbruch als eine lebens- und liebenswerte Stadt mit Zukunft zu erhalten. Entscheidende Voraussetzung dafür ist, unsere Stadt wieder finanziell und damit auch politisch handlungsfähig zu machen. Celle steht vor dem Hintergrund einer dramatisch wachsenden Verschuldung vor außerordentlichen finanzwirtschaftlichen Herausforderungen. Ein klarer Blick für das Nötige und

das Mögliche sowie viel Kreativität und die Beharrlichkeit, in Zeiten großer Finanzierungslocken neue Wege zu gehen, sind die Stärken der CDU.

Politik hingegen, die sich durch die Verteilung schuldenfinanzierter Wohltaten legitimieren will, schafft langfristig mehr Probleme als sie löst. Im Ergebnis betrügt sie die Bürger von heute und enteignet die Steuerzahler von morgen. Diese Zusammenhänge sind jedem seit langem bewusst.

Wo immer möglich, wollen wir Privatinvestoren in wünschenswerte Maßnahmen zur Entwicklung unserer Stadt einbeziehen. Soweit zweckmäßig, soll die Stadt solche Projekte durch die Einbringung von städtischen Vermögenswerten wie z.B. Grundstücken vorantreiben. Dabei unterstützen wir sogenannte Public Private Partnerships, wenn die Stadt daraus langfristig wirtschaftliche Vorteile hat und keine ungemessenen Risiken eingehen muss und sofern die regionale Wirtschaft dadurch nicht benachteiligt wird.



*Wahlbereich I, Altencelle, Blumlage/Altstadt*



**Hans-Werner Schmidtman**  
Geschäftsführer



**Hannelore Fudeus**  
Kaufm.-Angestellte



**Rainer Taubenheim**  
Automobilkaufmann



**Thomas Kersting**  
Tischlermeister



**Martin Tietje**  
Angestellter



**Steffen Weiss**  
Informatikkaufmann





4.

**Dr. Tim Übermuth**  
Zahnarzt



5.

**Martin Kaplick**  
Gartenarchitekt



9.

**Alexander Wille**  
Unternehmer



10.

**Jens Kielhorn**  
Fleischermeister

## Stadtrat, Wahlbereich I

Christlich  
Demokratische Union  
Deutschlands

# CDU

Wahlvorschlag  
Gesamtliste CDU



1.	<b>Schmidtman, Hans-Werner</b> Allenstedtskamp 41	
2.	<b>Fudeus, Hannelore</b> Eilensteg 20	
3.	<b>Taubenheim, Rainer</b> Lönsark 36	
4.	<b>Übermuth, Dr. Tim</b> Südwall 29	
5.	<b>Kaplick, Martin</b> Petersburgstraße 137	
6.	<b>Kersting, Thomas</b> Rautenbergweg 5 A	
7.	<b>Tietje, Martin</b> Lönsark 12	
8.	<b>Weiss, Steffen</b> Wildgarten 4	
9.	<b>Wille, Alexander</b> Horstmans Koppel 58	
10.	<b>Kielhorn, Jens</b> Brandplatz 2	

*Wahlbereich II, Neuenhäusern, Westercelle*



**Joachim Ehlers**  
Polizeibeamter



**Michael Schwarz**  
Kriminalbeamter



**Norbert Schüpp**  
Sparkassenbetriebswirt



**Gunnar Stumpf**  
IT Consulter



**Wolfgang Herrmann**  
Informatiker



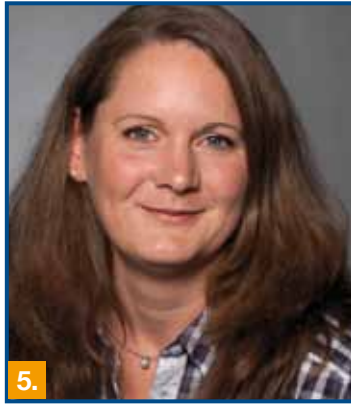
**Thomas Paskarb**  
Polizeibeamter





4.

**Torsten Siemann**  
Regierungsdirektor



5.

**Kathrin Fündeling**  
Industriekauffrau



9.

**Christoph Müller**  
Selbst. Konditormeister



10.

**Stefan Busch**  
Rechtsanwalt

## Stadtrat, Wahlbereich II

Christlich Demokratische Union Deutschlands		CDU
Wahlvorschlag Gesamtliste CDU		<input type="radio"/> <input type="radio"/> <input type="radio"/>
1.	<b>Ehlers, Joachim</b> Borchmannstraße 8	<input type="radio"/> <input type="radio"/> <input type="radio"/>
2.	<b>Schwarz, Michael</b> Triftweg 16	<input type="radio"/> <input type="radio"/> <input type="radio"/>
3.	<b>Schüpp, Norbert</b> Bultwiese 11	<input type="radio"/> <input type="radio"/> <input type="radio"/>
4.	<b>Siemann, Torsten</b> Burgvogteistraße 3	<input type="radio"/> <input type="radio"/> <input type="radio"/>
5.	<b>Fündeling, Kathrin</b> Lindenallee 23	<input type="radio"/> <input type="radio"/> <input type="radio"/>
6.	<b>Stumpf, Gunnar</b> Bahnhofstraße 30	<input type="radio"/> <input type="radio"/> <input type="radio"/>
7.	<b>Herrmann, Wolfgang</b> Steffensstraße 8	<input type="radio"/> <input type="radio"/> <input type="radio"/>
8.	<b>Paskarb, Thomas</b> Kiefernweg 8	<input type="radio"/> <input type="radio"/> <input type="radio"/>
9.	<b>Müller, Christoph</b> Blumenstraße 14a	<input type="radio"/> <input type="radio"/> <input type="radio"/>
10.	<b>Busch, Stefan</b> Ramdohstraße 5	<input type="radio"/> <input type="radio"/> <input type="radio"/>

*Wahlbereich III, Neustadt/Heese, Wietzenbruch*



**Dr. Walter Jochim**  
Facharzt für Allgemeinmedizin



**Selam Hagos**  
Versicherungskaufmann



**Bernd tum Suden**  
Verwaltungsbeamter



**Stefan Pattloch**  
Lehrer



**Bernhard Preetz**  
Versicherungskaufmann



**Matthias Gobrecht**  
Soldat





4.

**Dagmar Fendler**  
Personalreferentin



5.

**Jutta Lorentzen**  
Buchhalterin



9.

**Bärbel Wilhelm**  
Rentnerin



10.

**Rita Schindel**  
Selbständig

## Stadtrat, Wahlbereich III

Christlich  
Demokratische Union  
Deutschlands

**CDU**

Wahlvorschlag  
Gesamtliste CDU



1. **Jochim, Dr. Walter**  
Regeberg 57



2. **Hagos, Selam**  
Braunschweiger Heerstraße 19



3. **tum Suden, Bernd**  
Brambusch 9



4. **Fendler, Dagmar**  
Neustadt 5



5. **Lorentzen, Jutta**  
Asterweg 10



6. **Pattloch, Stefan**  
Tulsastraße 12



7. **Pretz, Bernhard**  
Kuckuckstraße 9



8. **Gobrecht, Matthias**  
Thomasbusch 35



9. **Wilhelm, Bärbel**  
Kuckuckstraße 22



10. **Schindel, Rita**  
Texas 6



**Wahlbereich IV, Boye, Groß Hehlen,  
Hustedt, Klein Hehlen, Scheuen**



**1.**  
**Heiko Gevers**  
Ministerialdirigent i.R.



**2.**  
**Gesa Abel**  
Juristin



**3.**  
**Klaus Didschies**  
Hauptmann a.D.



**6.**  
**Sabine Otte**  
Dipl.-Ingenieurin



**7.**  
**Franck Adrian Holzkamp**  
Komponist



**8.**  
**Klaus-Dieter Neufert**  
Studienrat





4.

**Axel Fuchs**  
Kaufmann



5.

**Dennis Lampe**  
Informatik-Betriebswirt



9.

**Michael-Peter Herzberger**  
Großhandelskaufmann



10.

**Holger Rothfuchs**  
Produktionsleiter

## Stadtrat, Wahlbereich IV

Christlich Demokratische Union Deutschlands		CDU
Wahlvorschlag Gesamtliste CDU		<input type="radio"/> <input type="radio"/> <input type="radio"/>
1.	<b>Gevers, Heiko</b> Kleiner Moorkamp 10	<input type="radio"/> <input type="radio"/> <input type="radio"/>
2.	<b>Abel, Gesa</b> Teilkamp 5	<input type="radio"/> <input type="radio"/> <input type="radio"/>
3.	<b>Didschies, Klaus</b> Reichweinstraße 9	<input type="radio"/> <input type="radio"/> <input type="radio"/>
4.	<b>Fuchs, Axel</b> Zur Jägerei 92	<input type="radio"/> <input type="radio"/> <input type="radio"/>
5.	<b>Lampe, Dennis</b> An den Wiesen 18	<input type="radio"/> <input type="radio"/> <input type="radio"/>
6.	<b>Otte, Sabine</b> Bürgermeister-Heine-Straße 15	<input type="radio"/> <input type="radio"/> <input type="radio"/>
7.	<b>Holzcamp, Franck Adrian</b> Moorkamp 76	<input type="radio"/> <input type="radio"/> <input type="radio"/>
8.	<b>Neufert, Klaus-Dieter</b> Leberstraße 25	<input type="radio"/> <input type="radio"/> <input type="radio"/>
9.	<b>Herzberger, Michael-Peter</b> Witzlebenstraße 15	<input type="radio"/> <input type="radio"/> <input type="radio"/>
10.	<b>Rothfuchs, Holger</b> Am Berge 7	<input type="radio"/> <input type="radio"/> <input type="radio"/>



1.

**Sabine Pfeiffer**  
Kriminalbeamtin



2.

**Dr. Hartmut Knigge**  
Kaufmann



3.

**Dr. Michael Bischoff**  
Arzt



4.

**Uwe Weiland**  
Servicetechniker



7.

**Silke Kollster**  
Dipl.-Kauffrau (FH)



8.

**Thomas Schützeck**  
Einzelhandelskaufmann



9.

**Marianne Schiano**  
Bäckerin



10.

**Elke Twachtmann**  
Steuerberaterin



5.

**Klaus Bartels**  
Rentner



6.

**Reinhard Tewes**  
Landwirt



11.

**Ute Rutsatz**  
Kauffrau im Einzelhandel

*Geben Sie uns  
alle Ihre Stimmen*



## Stadtrat, Wahlbereich V

Christlich Demokratische Union Deutschlands		<b>CDU</b>
<b>Wahlvorschlag Gesamtliste CDU</b>		○ ○ ○
1.	<b>Pfeiffer, Sabine</b> Am Tiergarten 8	○ ○ ○
2.	<b>Knigge, Dr. Hartmut</b> Osterleystraße 14	○ ○ ○
3.	<b>Bischoff, Dr. Michael</b> Staatsmoor 3a	○ ○ ○
4.	<b>Weiland, Uwe</b> Twachtmannshof 10	○ ○ ○
5.	<b>Bartels, Klaus</b> Grauenbarge 4	○ ○ ○
6.	<b>Tewes, Reinhard</b> Tränkeweg 3a	○ ○ ○
7.	<b>Kollster, Silke</b> Halkettstraße 10	○ ○ ○
8.	<b>Schützeck, Thomas</b> Kärnernweg 14	○ ○ ○
9.	<b>Schiano, Marianne</b> Wittinger Straße 77	○ ○ ○
10.	<b>Twachtmann, Elke</b> Zeisigweg 3	○ ○ ○
11.	<b>Rutsatz, Ute</b> Talweg 8	○ ○ ○

V. i. S. P. Thomas Adasch, Vorsitzender des CDU-Stadtverbandes Celle, Westzellertorstr. 15 a, 29221 Celle, Design Karoline Palme

Galerie Im Haesler Haus, Foto Jürgen Voss